

La fonction carrée

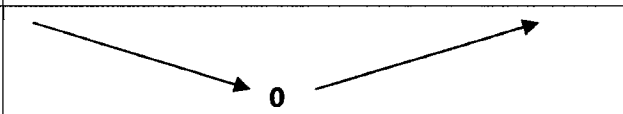
Définition : la fonction carrée est la fonction f définie sur \mathbb{R} par $f(x)=x^2$.

Variations

La fonction carrée est strictement croissante sur l'intervalle $[0;+\infty[$

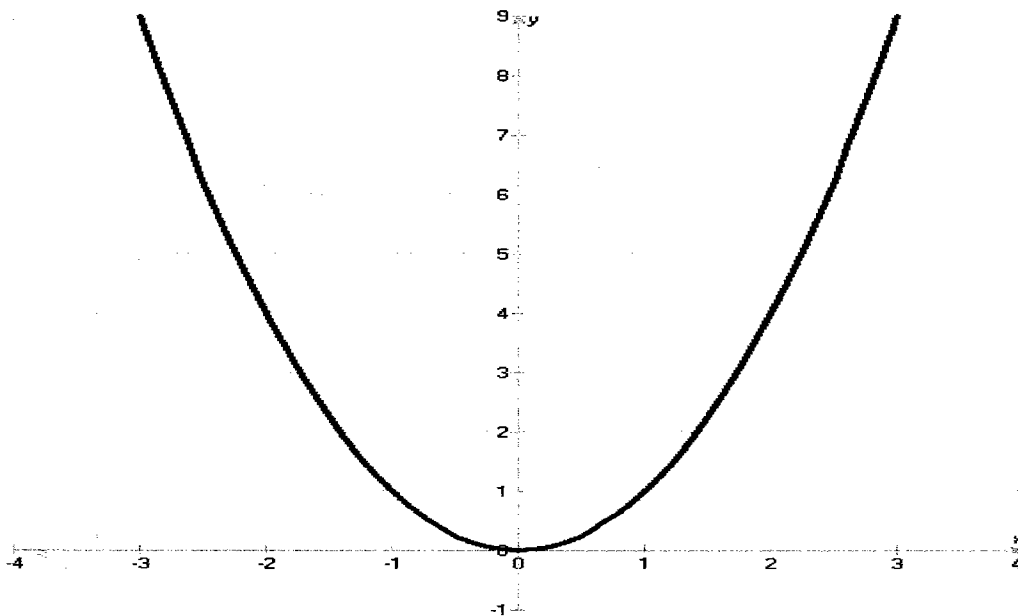
La fonction carrée est strictement décroissante sur l'intervalle $]-\infty;0]$.

Tableau de variations

x	$-\infty$	0	$+\infty$
x^2			

Extremums: la fonction carrée admet 0 pour minimum.

Courbe représentative



La courbe représentative de la fonction carrée est **une parabole**

Parité

L'ensemble de définition de la fonction carrée est centré sur 0,

de plus, pour tout réel x , $f(-x)=f(x)$.

On dit que la fonction carrée est **paire**

Conséquence graphique de la parité de la fonction carrée

La représentation graphique de la fonction carrée est symétrique par rapport à l'axe des ordonnées.